

voorgevel

schaal 1 : 100



zijgevel links

schaal 1 : 100



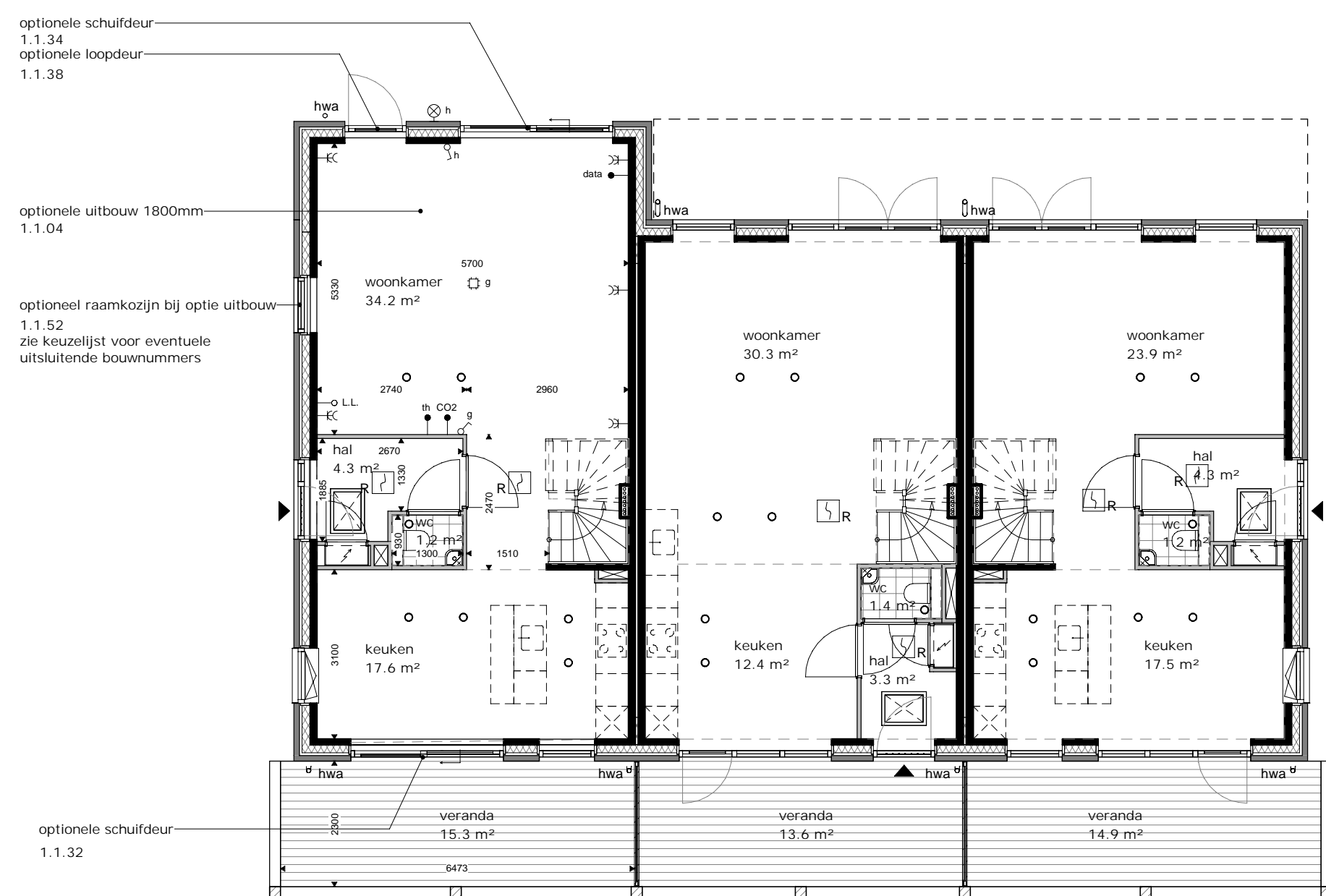
achtergevel

schaal 1 : 100



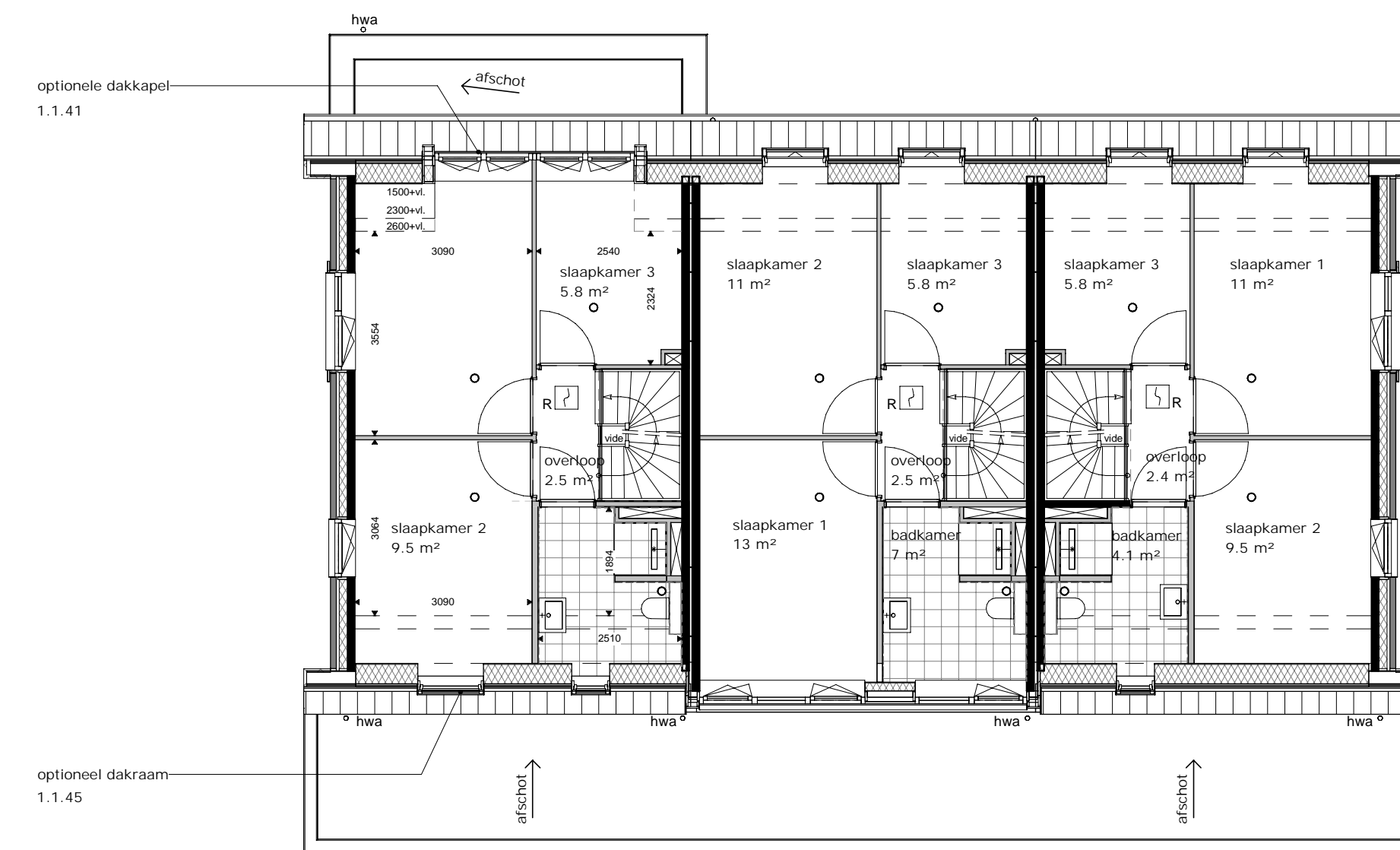
zijgevel rechts

schaal 1 : 100



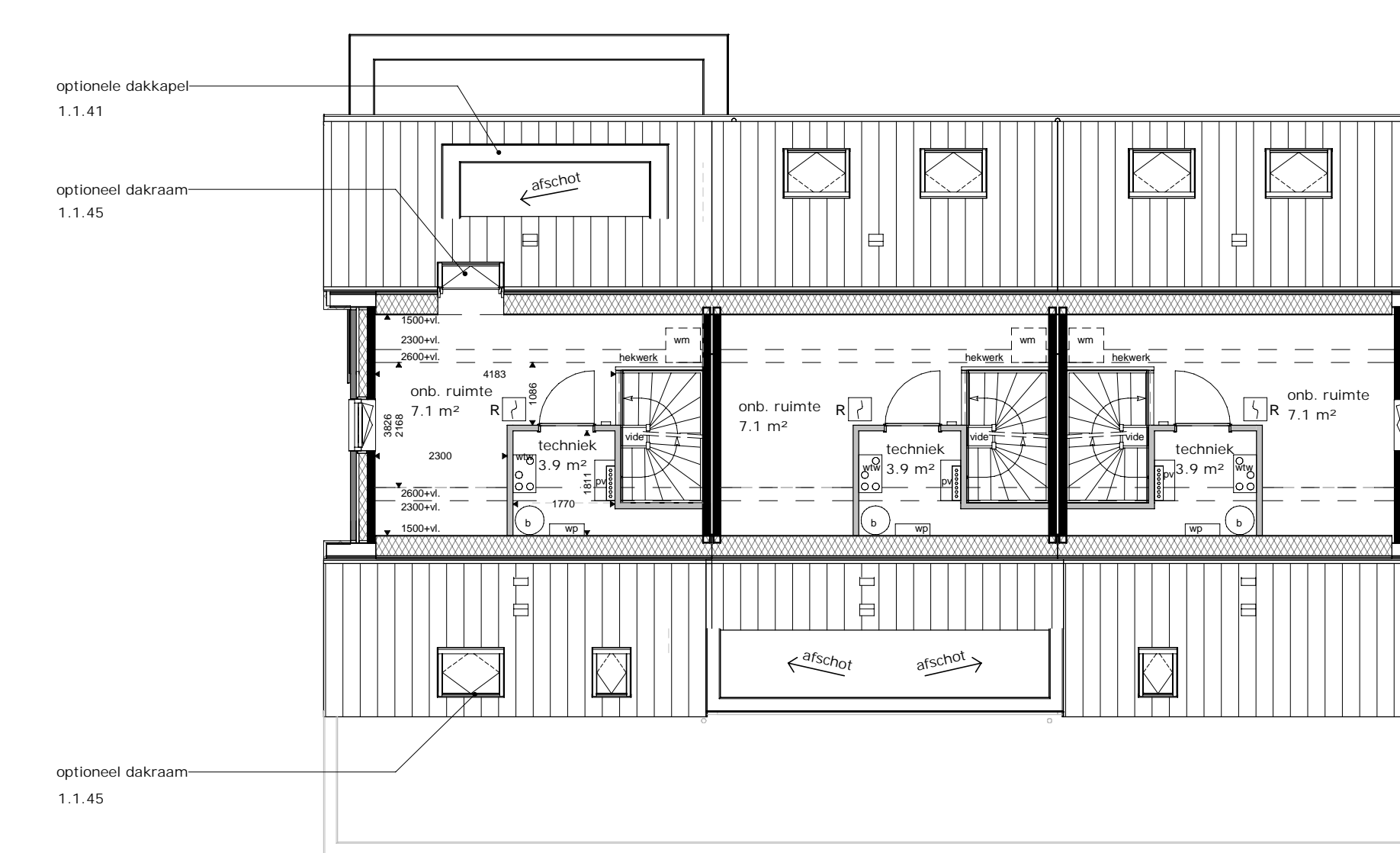
begane grond

schaal 1 : 100



eerste verdieping

schaal 1 : 100



tweede verdieping

schaal 1 : 100

bouwnummer 6-8, 23-25, 27-29, 33-35, 39-41, 44-46, 50-52, 54-56, 64-66, 70-72, 103-105, 107-109, 112-114, 126-124, 136-134, 157-155, 165-163 als getekend

gevel		metselwerk GabbroMetalic WF wildverband
		metselwerk Ogenaaft WF wildverband
plaftegrond		dragende constructieve wand
		isolatiemateriaal
		metselwerk, wildverband
		lichte scheidingwand

algemeen		entree woning
		meterkast
		wtw ventilatiebox
		warmte pomp met boiler
		warmte pomp
		boiler
		douchehoek, vloer- en wandtegels
		opstelplaats wasmachine, wasdroger
		hemelwaterafvoer, zink
		ventilatiepunt, in plafond
		ventilatiepunt, in wand
		rookmelder aangesloten op lichtnet
		cv verdeeler
		cv verdeeler met houten omkasting
		WTW geveelrooster

elektrotechnische installatie		wandcontactdoos met randsaarde - 1 vouddig
		wandcontactdoos met randsaarde - 2 vouddig in compactdoos
		wandcontactdoos t.b.v. radiator
		aansluitpunt - data
		detectiepunt mechanische ventilatie
		aansluitpunt thermostaat
		aansluitpunt - onbedraad
		aansluitpunt omvormer pv panelen
		schakelaar - 1 polig
		serieschakelaar
		serie-wisselschakelaar
		buitenlichtpunt
		lichtpunt op centraaldoos, plafond
		wandlichtpunt
		deurbel
		voordeurbel

Bij schuine daken is gemaakt tot aan de hoogtelijn 2600+vloer, bij technische ruimten tot 1500+vloer.

Het terrein is indicatief weergegeven, er kunnen geen rechten aan ontleend worden.

Voor terrein aansluiting woning zie situatietekening.

Kleuren en materialen
Kleuren en materialen zijn indicatief weergegeven. Materiaal en afwerking worden uitgevoerd cf. technische omschrijving en technische uitwerking.

Installaties
Elektra en werktuigbouwkundige installaties zijn indicatief weergegeven. Na gekozen kopersopties en verdere technische afstemming worden de definitieve posities vastgesteld en kunnen afwijkingen ontstaan i.o.v. de KAO tekeningen. Posities en aantallen van ribbass en afzuigpunten van de mechanische ventilatie worden nader bepaald.

Maatvoering
Alle maatvoering is indicatief. Oppervlakten en maatvoering zijn met uiterste zorg geplaatst, deze kunnen echter foutieve waarden bevatten. De oppervlakten geven een indicatie van de ruimtemaat en staan niet gelijk aan de verblifruimte oppervlakten. Het kan voorkomen dat niet de gehele oppervlakte van de ruimte voldoet aan de gestelde daglichteisen. Daarvoor wordt de zogeheten "rijstapelmethode" gehanteerd. Dit deel is lichtgrig aangewezen op tekening. De woningen voldoen hiermee volledig aan de gestelde eisen van de Bouwregelgeving. Indien gewenst kunt u voor uw type woning hier meer informatie over krijgen.



Era Contour
Zilvermaat 26
2718 BP Zoetermeer
www.eracontour.nl

ontwerp opties exterieur drie-onder-een-kap
project Happy Days Zoetermeer

datum 11-02-2022
schaal 1:100 1:100
formaat A0
blad KAO_C1_O_a